



Wydział Ruchu Drogowego KWP w Krakowie





Program ŚDM – KRAKÓW 2016



Dni w diecezjach: 20-25 lipca 2016 r.



Katechezy: 27-29 lipca 2016 r.



Dni z Papieżem: 28-31 lipca 2016 r.

DATA Pora dnia	Poniedziałek 25.07.	Wtorek 26.07.	Środa 27.07.	Czwartek 28.07.	Piątek 29.07.	Sobota 30.07	Niedziela 31.07.
Rano	Przyjazd		Katechezy z biskupami / jeden dzień / Katecheza w drodze Sanktuarium JP2 – Sanktuarium Bożego Miłosierdzia				MSZA POŚŁANIA CAMPUS MISERICORDIAE 08.00/10.00 / 2 000 000 /
Południe	Festiwal Młodych Centrum Powołaniowe						
Wieczór	Przyjazd	MSZA ŚW. CEREMONIA OTWARCIA BŁONIA Godz. 16.00/18.00 / 500 000 /	Festiwal Młodych	POWITANIE OJCA ŚWIĘTEGO BŁONIA Godz. 16.00/18.00 / 800 000 /	DROGA KRZYŻOWA BŁONIA 16.30/18.30 / 1 000 000 /	CZUWANIE Z OJCEM ŚWIĘTYM CAMPUS MISERICORDIAE 17.00/19.30 / 1 500 000 /	Spotkanie wolontariuszy z Papieżem Kraków 17.00



SZACUNKOWY PRZYROST ILOŚCI MŁODZIEŻY



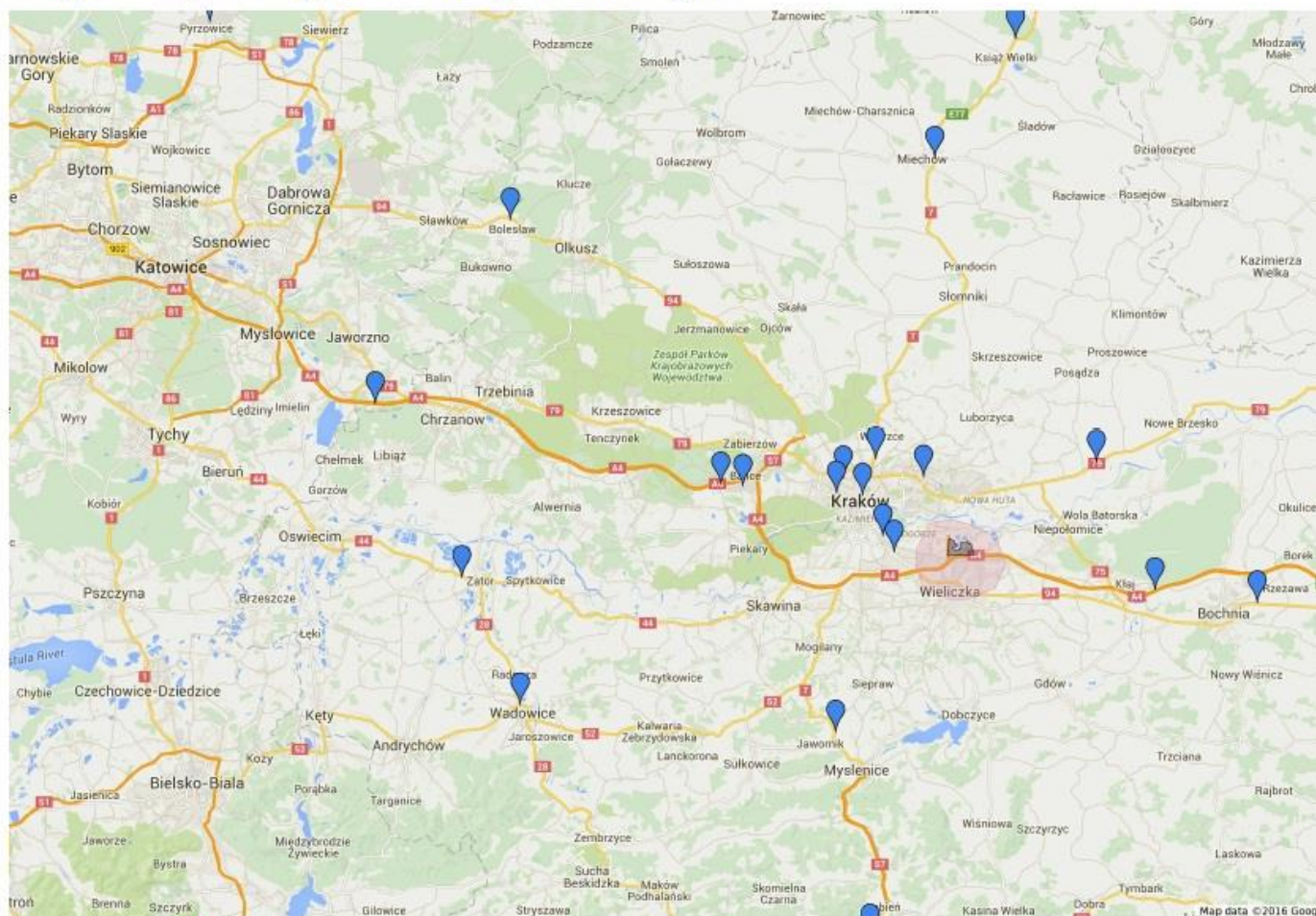
Przybliżone ilości osób w Krakowie w lipcu 2016 przed, w czasie i po ŚDM.

	Dzień tygodnia	Szacunkowa ilość pielgrzymów przyjeżdżających /tys./	Szacunkowa ilość pielgrzymów wyjeżdżających	Łączna ilość pielgrzymów w Mieście
24.07.	Niedziela	50		100 000
25.07.	Poniedziałek	250		350 000
26.07.	Wtorek	150		500 000
27.07.	Środa	200		700 000
28.07.	Czwartek	100		800 000
29.07.	Piątek	200		1 000 000
30.07.	Sobota	500		1 500 000
31.07.	Niedziela	300 - 500	ok. 700 000	2 000 000
01.08.	Poniedziałek			ok. 1 300 000
02.08.	Wtorek			300 000
03.08.	Środa			100 000
			200 000	200 000
				0



Centra Informacyjno-Rejestracyjne i Punkty Informacyjne

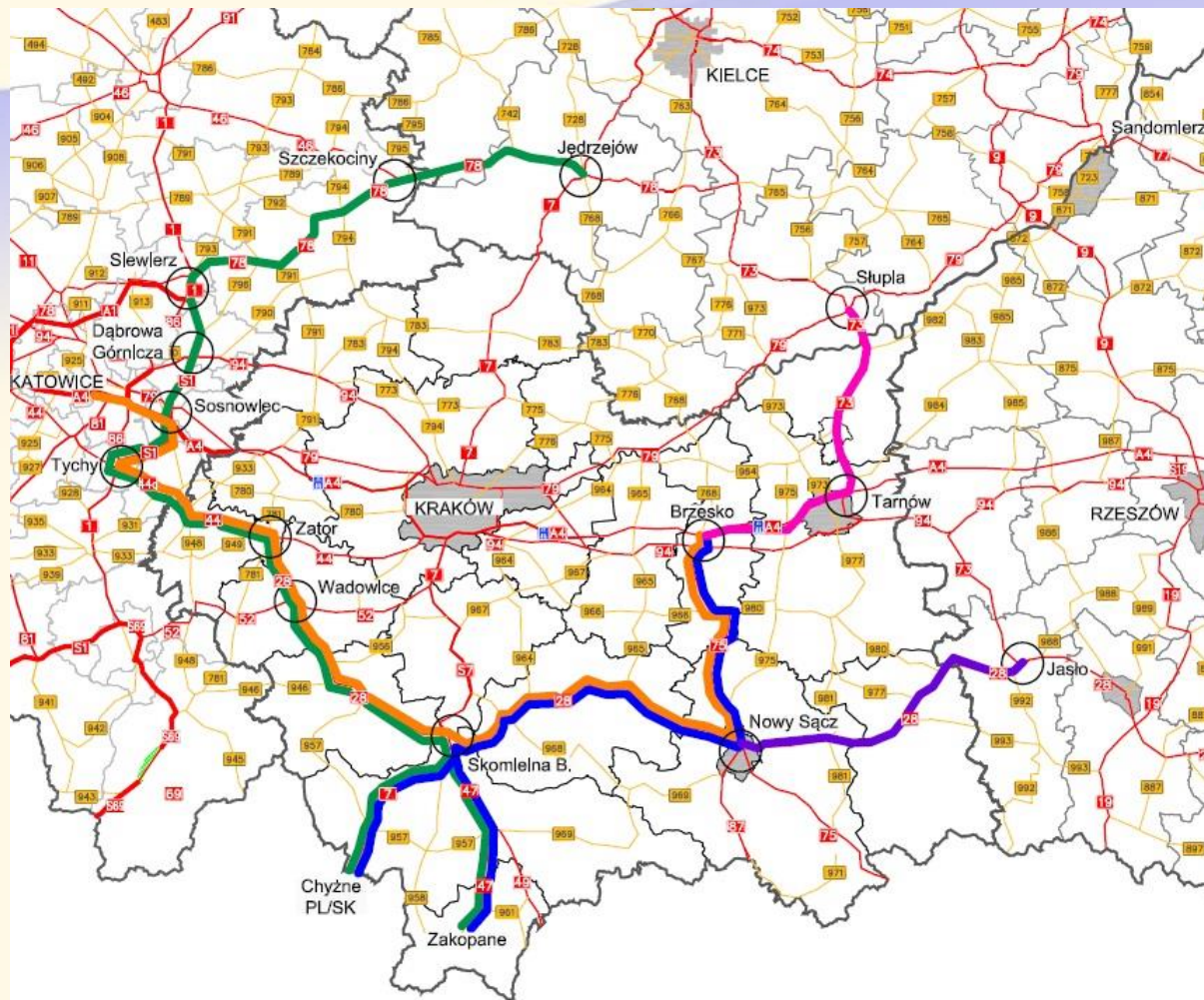
-  Campus Misericordiae
-  Strefa Bezpieczeństwa
-  CIR 1- Książ Wielki
-  CIR 2- MIECHÓW
-  CIR 3- Olkusz
-  CIR 4- MOP KĘPNICA
-  CIR 5- MORAWICA (stacja paliw Orlen)
-  CIR 6- ZATOR
-  CIR 7- WADOWICE/DK 52xDK 28
-  CIR 8- Tenczyn
-  CIR 9- JAWORNIK (stacja paliw Orlen)
-  CIR 10- GORZKÓW (stacja paliw Orlen)
-  CIR 11- BRZESKO (MOP Mokrzyńska)
-  CIR 12- MOP KŁAJ
-  CIR 13- Złotniki DK 79
-  CIR 14- BALICE
-  CIR 15- PYRZOWICE
-  CIR 16- DWORZEC KRAK.
-  CIR 17- KRAKÓW PŁASZÓW
-  CIR 18- PARAFIA ŚW. JADWIGI
-  CIR 19- Parafia Chrystusa Króla
-  CIR 20- Parafia Najświętszej Maryi Panny z Lourdes
-  CIR 21- Parafia Matki Bożej Dobrej Rady



Propozycja lokalizacji CIR'ów - 3



Zalecane objazdy na czas trwania ŚDM



LEGENDA

- Kierunek Warszawa -> Chyżne (Zakopane)
Chyżne (Zakopane) -> Warszawa
- Kierunek Rzeszów -> Katowice
Katowice -> Rzeszów
- Kierunek Rzeszów -> Chyżne (Zakopane)
Chyżne (Zakopane) -> Rzeszów
- Kierunek Jasło - Katowice (na dalszym odcinku
zgodnie z kolorem pomarańczowym)
- Kierunek Sandomierz -> Katowice
(na dalszym odcinku
zgodnie z kolorem pomarańczowym)
- Kierunek Sandomierz -> Chyżne (Zakopane)
(na dalszym odcinku
zgodnie z kolorem niebieskim)
- Proponowana lokalizacja tablic objazdowych

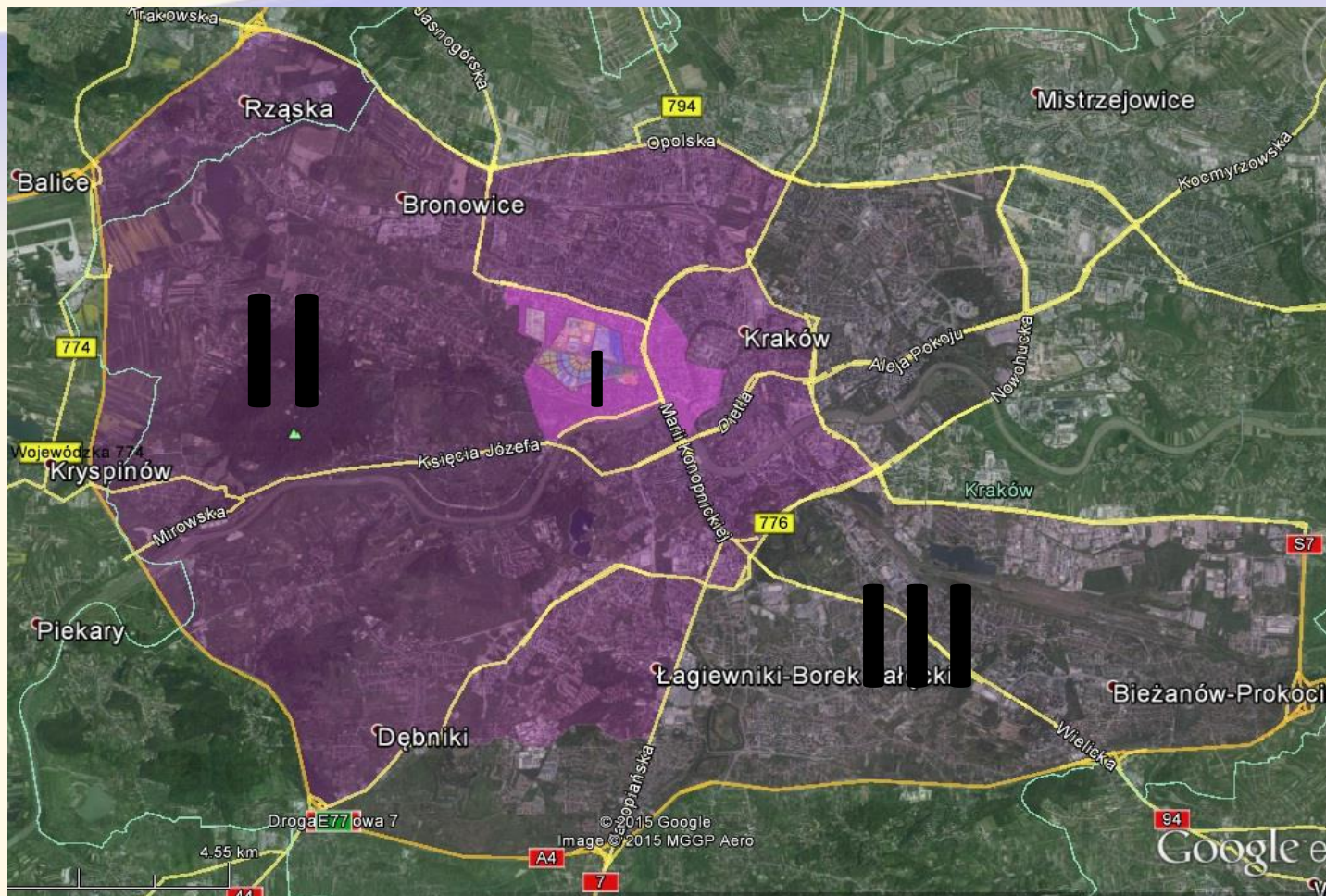
Proponowany wzór tablic objazdowych

ŚDM w Krakowie
Utrudnienia w ruchu
w dniach 22.07 - 01.08.2016

Zalecany objazd
Katowice →
← Rzeszów



Błonia 28 i 29 lipca – ograniczenia w ruchu na terenie Krakowa



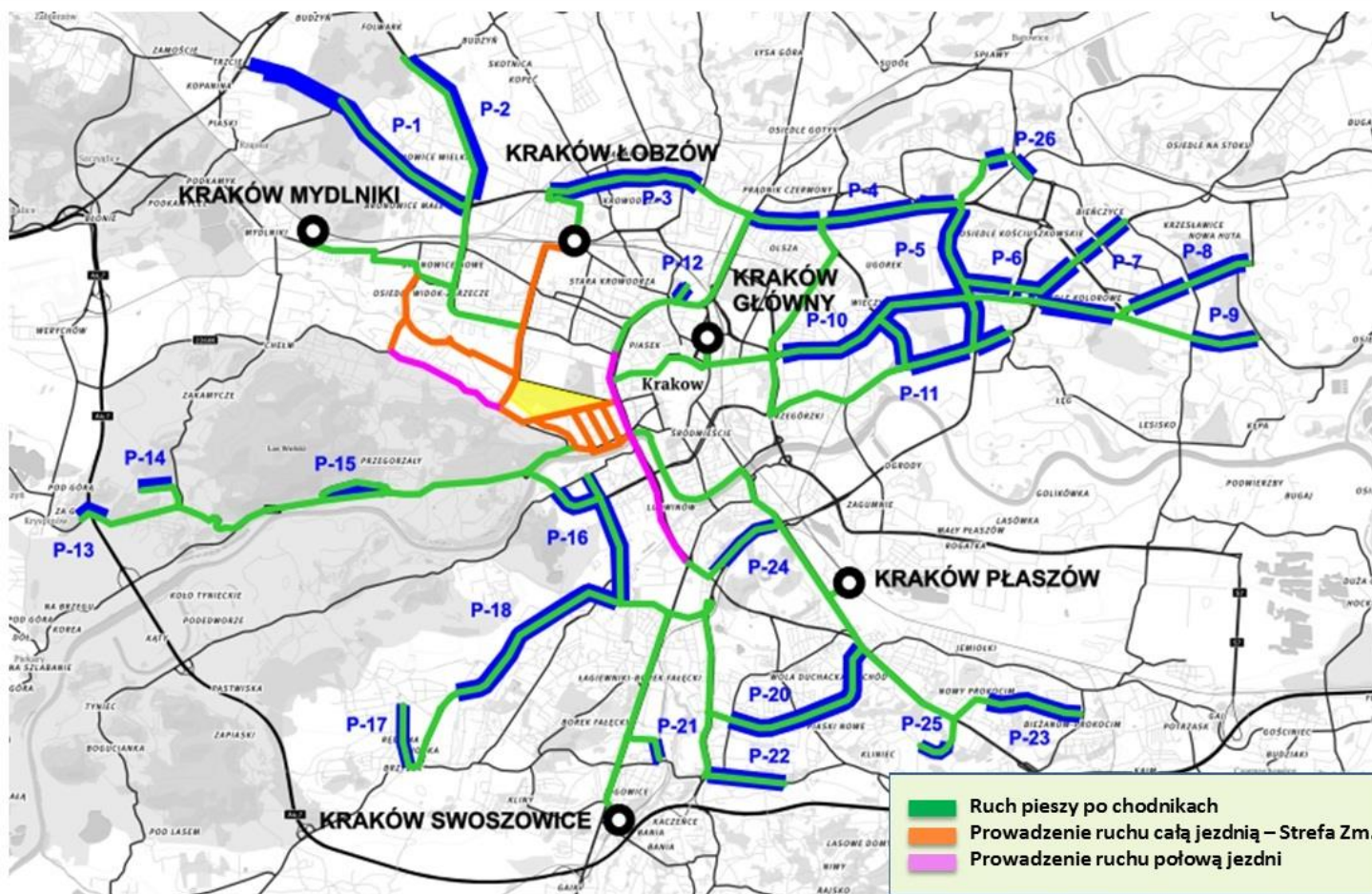


Kierunki napełniania sektorów na Błoniach

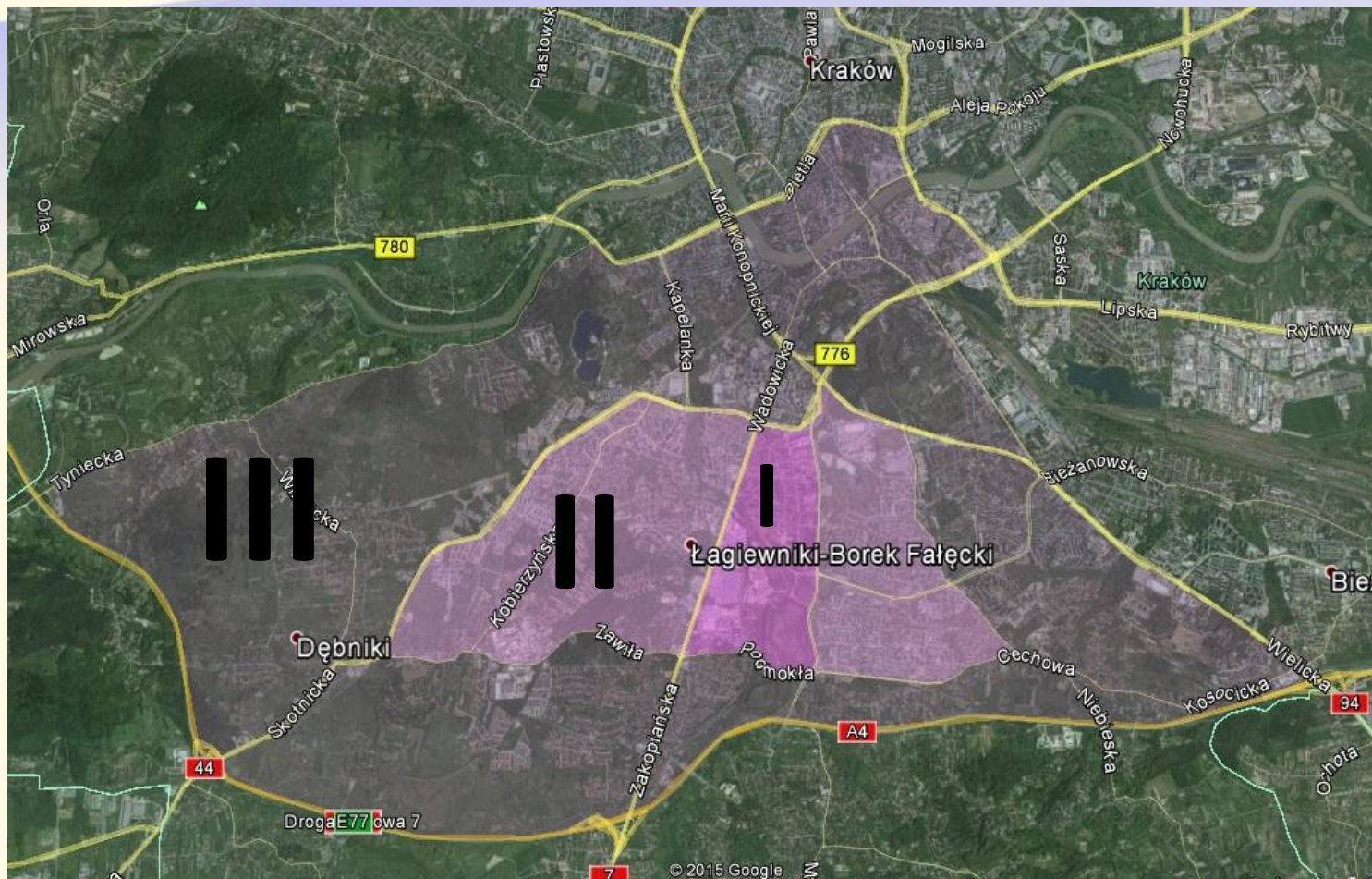


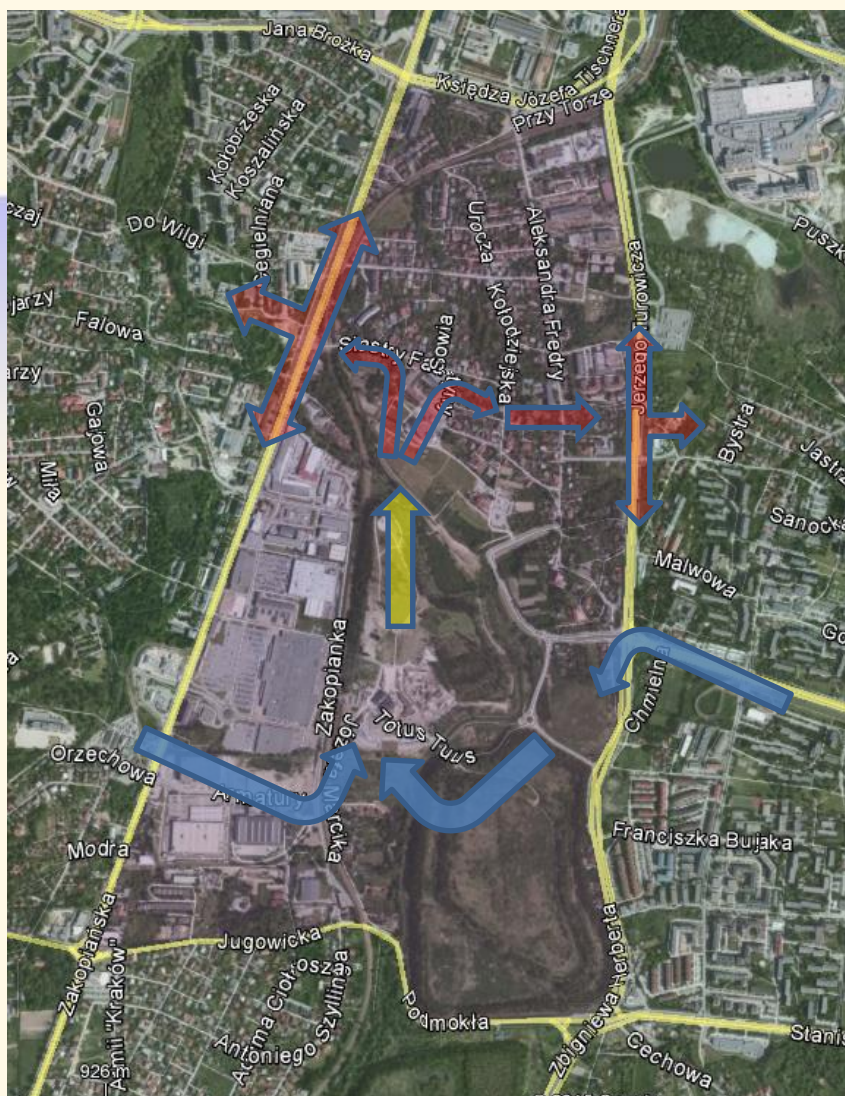


Msza Św. Błonia 28 i 29 lipca – drogi dojścia z dworców i parkingów



Sanktuarium Bożego Miłosierdzia i Centrum Św. Jana Pawła II - Ograniczenia w ruchu na czas uroczystości

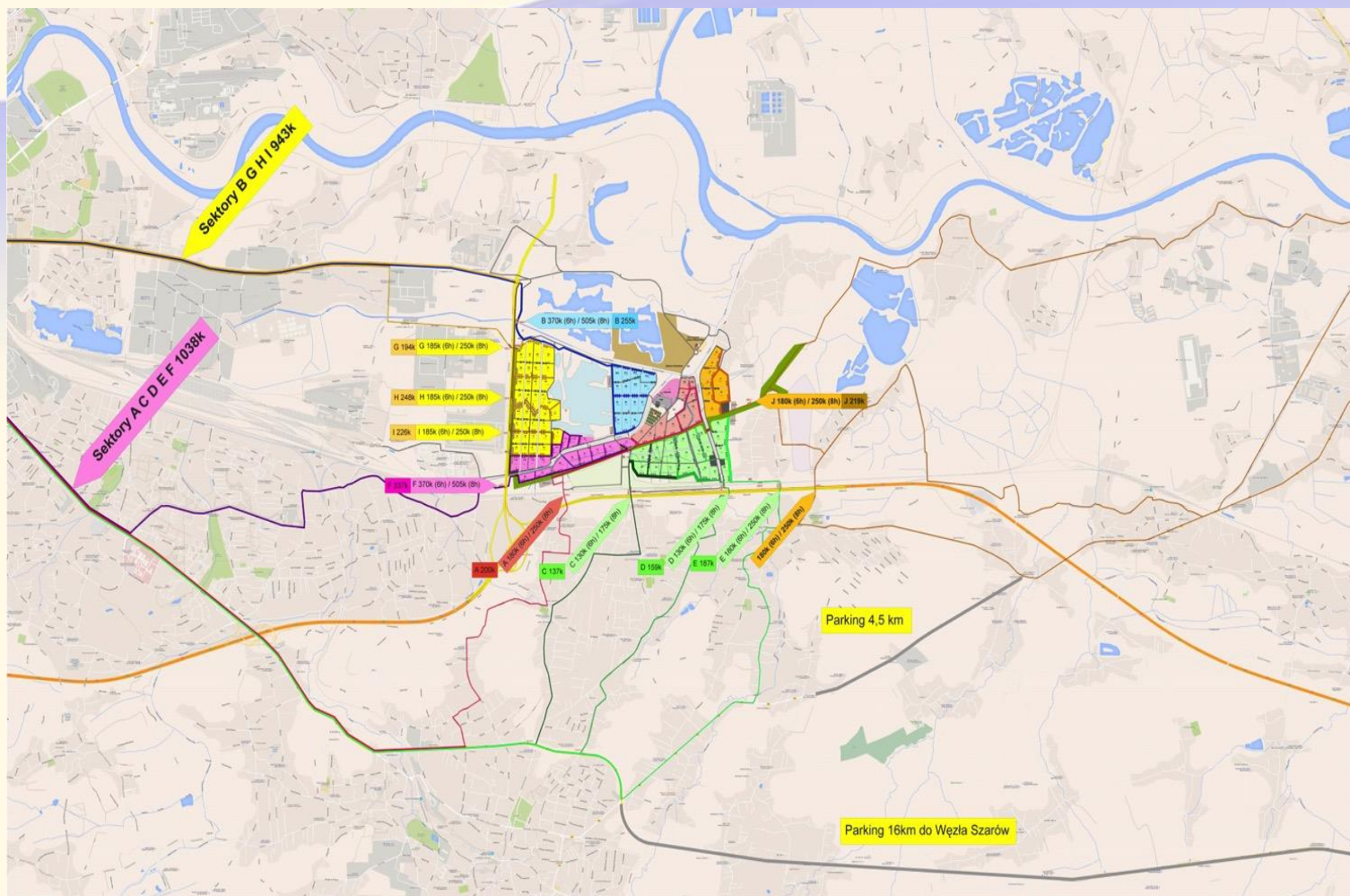




**Zalecany sposób
napełniania
i opróżniania rejonu
Sanktuarium
Jana Pawła II
i Łagiewnik**

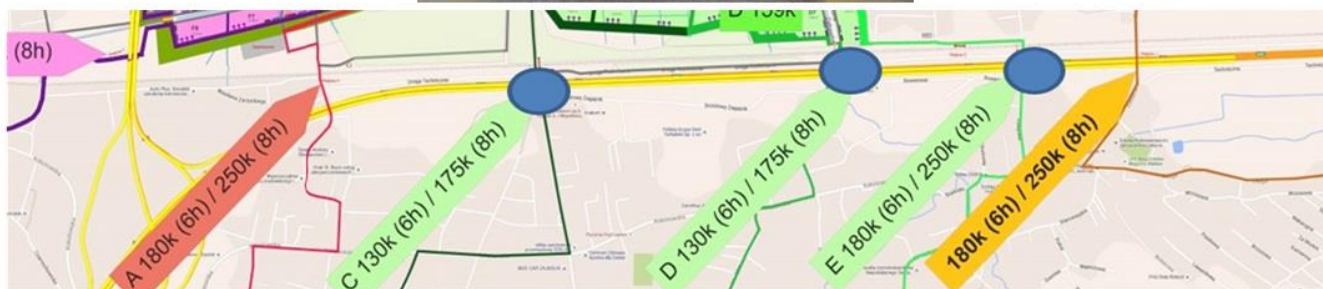


Napełnianie Brzegów





BRZEGLI – 12 m przejścia pod A4 zawężone przez wiadukty kolejowe



Kokotów ul. Niedzielskich



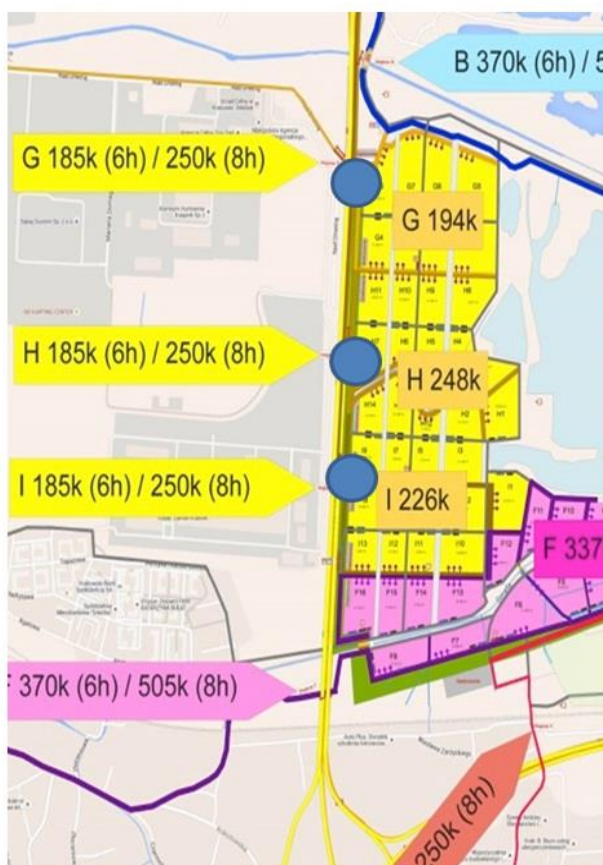
Kokotów ul. Kolonia



Węgrzce Wielkie ul. Kolejowa



BRZEGI – Lokalizacje ramp dla ruchu pieszego w ciągu drogi S-7 **Zaawansowanie robót – stan istniejący marzec 2016**





Wstępnie uzgodniony program Papieża Franciszka

Środa, 27 lipca 2016 r.

16.00	<p>Przylot Papieża Franciszka wraz z orszakiem i dziennikarzami na Lotnisko Wojskowe Kraków Balice (samolot Alitalia) . Z Papieżem podróżuje orszak – w tym Sekretarz Stanu Watykanu.</p> <p>Noclegi:</p> <p>Papież – Kuria Krakowska,</p> <p>Sekretarz Stanu wraz z orszakiem papieskim ok. 30 osób– Hotel Radisson,</p> <p>dziennikarze – ok. 70 osób – hotel Hilton.</p> <p>Ceremonia powitania Papieża – Prezydent RP wraz z małżonką – czas trwania ok. 15 minut.</p> <p>Przejazd do Zamku Królewskiego na Wawelu (samochodem zamkniętym na Salwatorze, przesiadka do papa mobile).</p>
ok. 17.30	<p>Przyjazd na Wawel – wjazd na dziedziniec. Oficjalne pozdrowienie przez Prezydenta RP, przemówienie Papieża.</p> <p>Spotkanie prywatne Papieża i Prezydenta RP, równoległe spotkanie Sekretarza Stanu Watykanu z Premier RP i Ministrem Spraw Zagranicznych.</p>
19.00	Spotkanie z polskimi biskupami – Katedra Wawelska.
20.00	Przejazd do Kurii Krakowskiej.
	Kolacja prywatna.
	Okno papieskie.



Program Papieża Franciszka cd.

Czwartek, 28 lipca 2016 r.

7.40	Wyjazd z Kurii Krakowskiej na LW Balice, krótkie zatrzymanie w klasztorze sióstr Prezentek – ul. Świętego Jana. Czas przejazdu (bez wizyty w klasztorze) – ok. 25 minut.
8.30	Wylot do Częstochowy.
9.15	Przylot do Częstochowy, po wylądowaniu objazd Błoń klasztoru.
9.45	Wjazd do klasztoru na Jasnej Górze.
10.30	Msza Święta upamiętniająca 1050 rocznicę chrztu Polski, z udziałem Prezydenta RP wraz z małżonką oraz rządu, posłów, senatorów oraz przedstawicieli korpusu dyplomatycznego.
12.45	Wylot do Krakowa.
13.30	Przylot na LW Balice, przejazd do Kurii Krakowskiej.
14.00	Obiad prywatny.
16.50	Wręczenie Papieżowi przez Prezydenta Krakowa przed Kurią Krakowską symbolicznych kluczy do miasta.
17.00	Przejazd Papieża wraz z młodzieżą tramwajem na Błonia do przystanku Park Jordana.
17.15	Przystanek Park Jordana – przesiadka do papa mobile, następnie przejazd pomiędzy sektorami – około 2 km.
17.30	Czuwanie z młodzieżą na Błoniach.
19.00	Powrót samochodem do Kurii Krakowskiej.
19.15	Kolacja prywatna
	Okno papieskie



Program Papieża Franciszka cd.

Piątek, 29 lipca 2016 r.

7.00	Msza prywatna w Kurii Krakowskiej.
8.15	Wyjazd na LW Balice.
8.45	Wylot do Oświęcimia.
9.30	Przylot do Oświęcimia, przejazd do KL Auschwitz, powitanie przed bramą przez biskupa miejsca.
9.40	Przejazd pojazdem elektrycznym pod blok 11 – powitanie przez Premier RP i byłych więźniów.
10.00	Pobyt prywatny Papieża w celi śmierci św. Maksymiliana Kolbe (w tym czasie orszak papieski oraz Premier RP przemieszczają się do KL Birkenau).
10.30	Uroczystości pod pomnikiem na terenie KL Birkenau z udziałem Premier RP oraz przedstawicieli innych wyznań.
11.00	Przejazd na lądowisko do Oświęcimia.
11.15	Wylot do Krakowa.
12.00	Przylot na LW Balice, przejazd do Kurii Krakowskiej.
12.30	Obiad prywatny.
16.00	Wyjazd do szpitala w Prokocimiu.
16.30	Przyjazd do szpitala w Prokocimiu, wita Premier RP i Dyrektor Szpitala, w dalszej części wizyta prywatna – oddział z chorymi, modlitwa w kaplicy.
17.30	Wyjazd na Błonia.
18.30	Droga krzyżowa na Błoniach.
19.30	Przejazd do Kurii Krakowskiej.
	Kolacja prywatna.
	Prawdopodobnie okno papieskie.



Program Papieża Franciszka cd.

Sobota, 30 lipca 2016 r.

8.00	Wyjazd papa mobile do Sanktuarium w Łagiewnikach.
8.30	Przyjazd do Sanktuarium w Łagiewnikach, prywatna modlitwa przed cudownym obrazem, spotkanie z siostrami zakonnymi, przejazd papa mobile do Bramy Miłosierdzia.
9.30	Msza święta, po mszy wyjazd do strefy spowiedzi, Papież wypowiada 5 wiernych.
11.30	Wyjazd do Sanktuarium Jana Pawła II.
12.30	Spotkanie w Sanktuarium Jana Pawła II z wiernymi i biskupami.
13.30	Wyjazd do Kurii Krakowskiej.
14.00	Obiad w Kurii Krakowskiej – z zaproszonymi 5-cioma parami młodzieży.
	Odpoczynek.
18.00	Wyjazd na Campus Misericordia – Brzegi.
19.00	Przyjazd na Campus Misericordia, zatrzymanie przy Bramie Miłosierdzia, przejście lub przejazd do ołtarza.
19.30	Czuwanie z młodzieżą.
21.00	Zakończenie czuwania, przejazd do Kurii Krakowskiej.



Program Papieża Franciszka cd.

Niedziela, 31 lipca 2016 r.

8.15	Wyjazd na Campus Misericordiae – Brzegi.
8.45	Przyjazd na Campus Misericordia, poświęcenie domów: spokojnej starości oraz Caritasu, przejazd pomiędzy sektorami – około 9 km.
10.00	Msza święta z udziałem Prezydenta RP, Premiera RP wraz z rządem oraz zaproszonymi głowami innych państw.
12.15	Modlitwa Anioł Pański – ogłoszenie lokalizacji kolejnych Światowych Dni Młodzieży.
12.45	Wyjazd do Kurii Krakowskiej.
13.30	Obiad z orszakiem papieskim.
16.30	Wyjazd do Tauron Areny.
17.00	Spotkanie z wolontariuszami ŚDM.
17.45	Przejazd na LW Balice.
18.15	Rozpoczęcie ceremonii pożegnania – uczestniczy Prezydent RP z małżonką (salonik VIP, przejazd pojazdami elektrycznymi w rejon samolotu).
18.30	Start samolotu z Papieżem Franciszkiem (powrót samolotem LOT Boeing 787).



Trasy przejazdu Ojca Świętego

Łączna długość tras przejazdu*:

Trasy główne: 193 km

Trasy zapasowe: 208 km

***bez tras kołowych z Krakowa do Częstochowy oraz Oświęcimia**



27 lipca 2016 roku (środa)

The map illustrates the proposed bypass route for the A4 highway around Wrocław. The main route (Trasa główna) is shown in red, and the bypass route (Trasa zapasowa) is shown in blue. The bypass route is 18 km long, while the main route is 16 km long. The map includes labels for various roads and landmarks, such as Wrocław, Kraków, and the A4 highway.



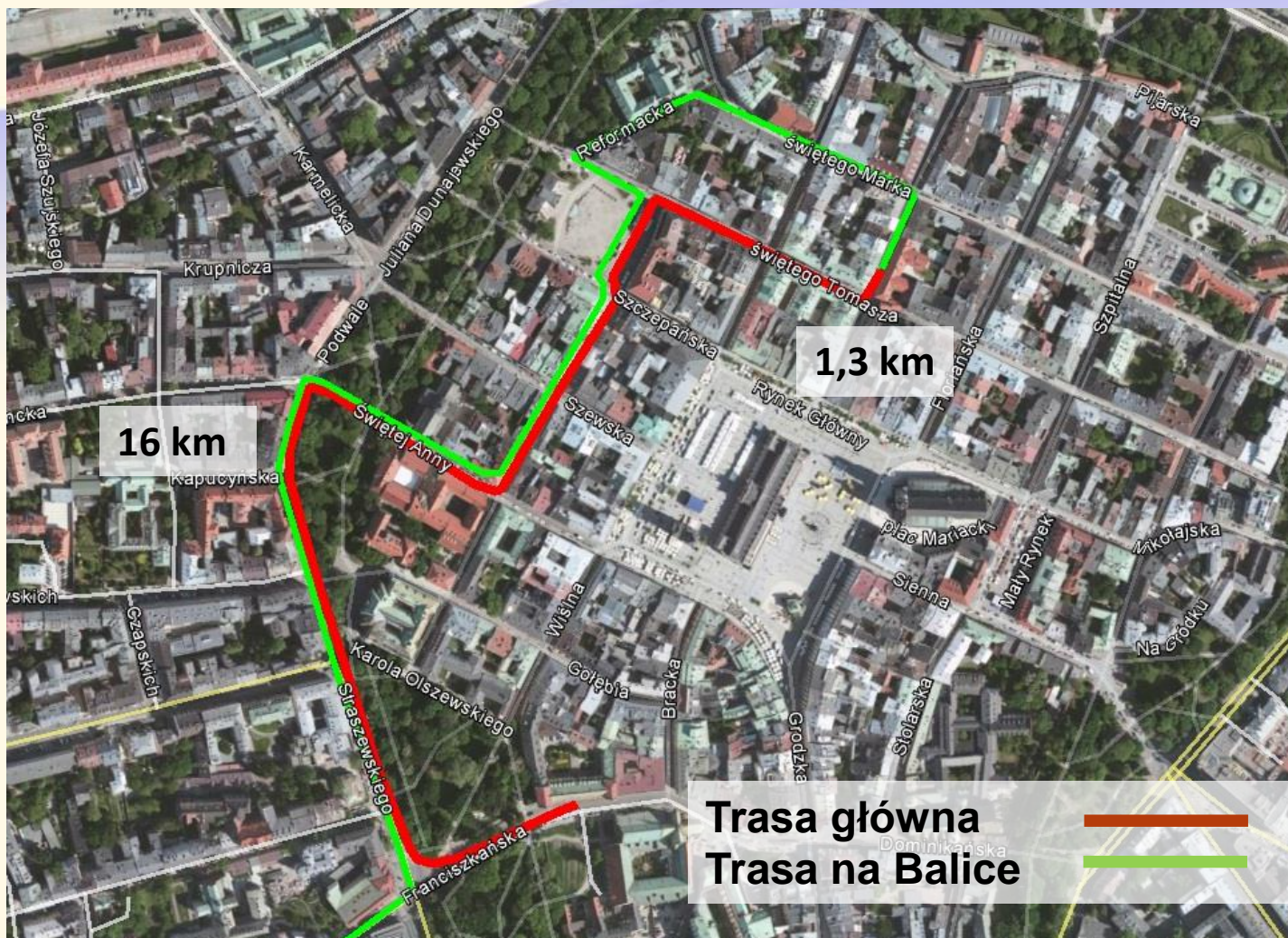
Wawel – Kuria





28 lipca 2016 roku (czwartek)

Kuria – klasztor sióstr Prezentek ul. Św. Jana





KOMENDA WOJEWÓDZKA POLICJI W KRAKOWIE

Klasztor sióstr Prezentelek ul. Św. Jana – LW Balice



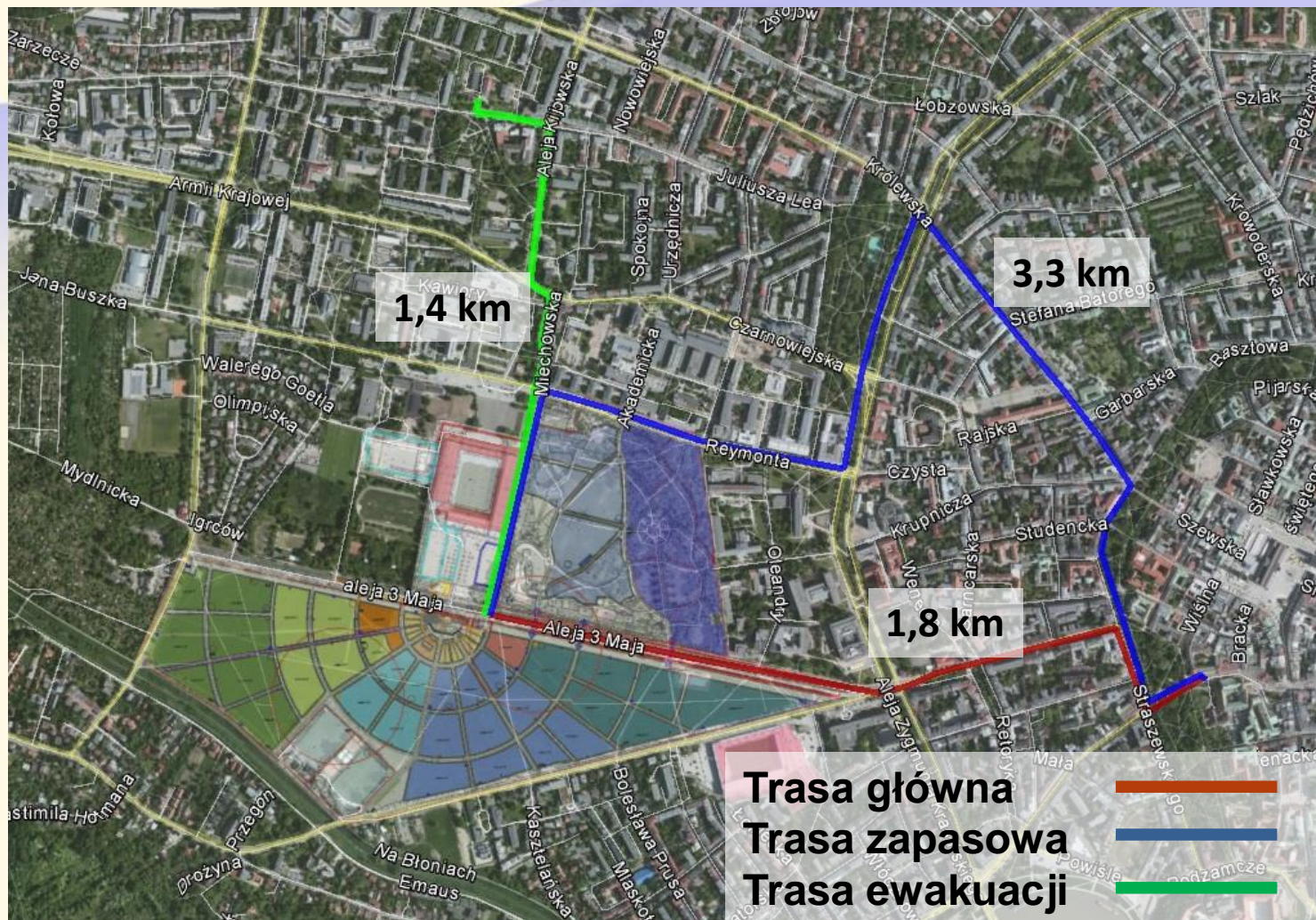
LW Balice – Częstochowa – trasy zapasowe



A detailed map of Wrocław and its surrounding areas, showing two proposed routes. The 'Trasa główna' (Main Route) is highlighted in red, starting from the south near the A4 highway, passing through Mirowska, Krakowska, and ending near the airport. The 'Trasa zapasowa' (Reserve Route) is highlighted in blue, starting from the north near Kraszowińska, passing through Olśniewska, Podluzna, Balicka, Olszanicka, Rzepichy, and ending near the airport. Key landmarks include the Wrocław Airport, the city center, and various districts like Krzywoustego, Śródmieście, and Fabryczna. Road numbers are indicated in yellow boxes (e.g., 774, 780, 794, 776). Distance markers show 15 km for the main route and 17 km for the reserve route. A legend at the bottom right identifies the red line as the main route and the blue line as the reserve route.



Kuria – Błonia – Kuria





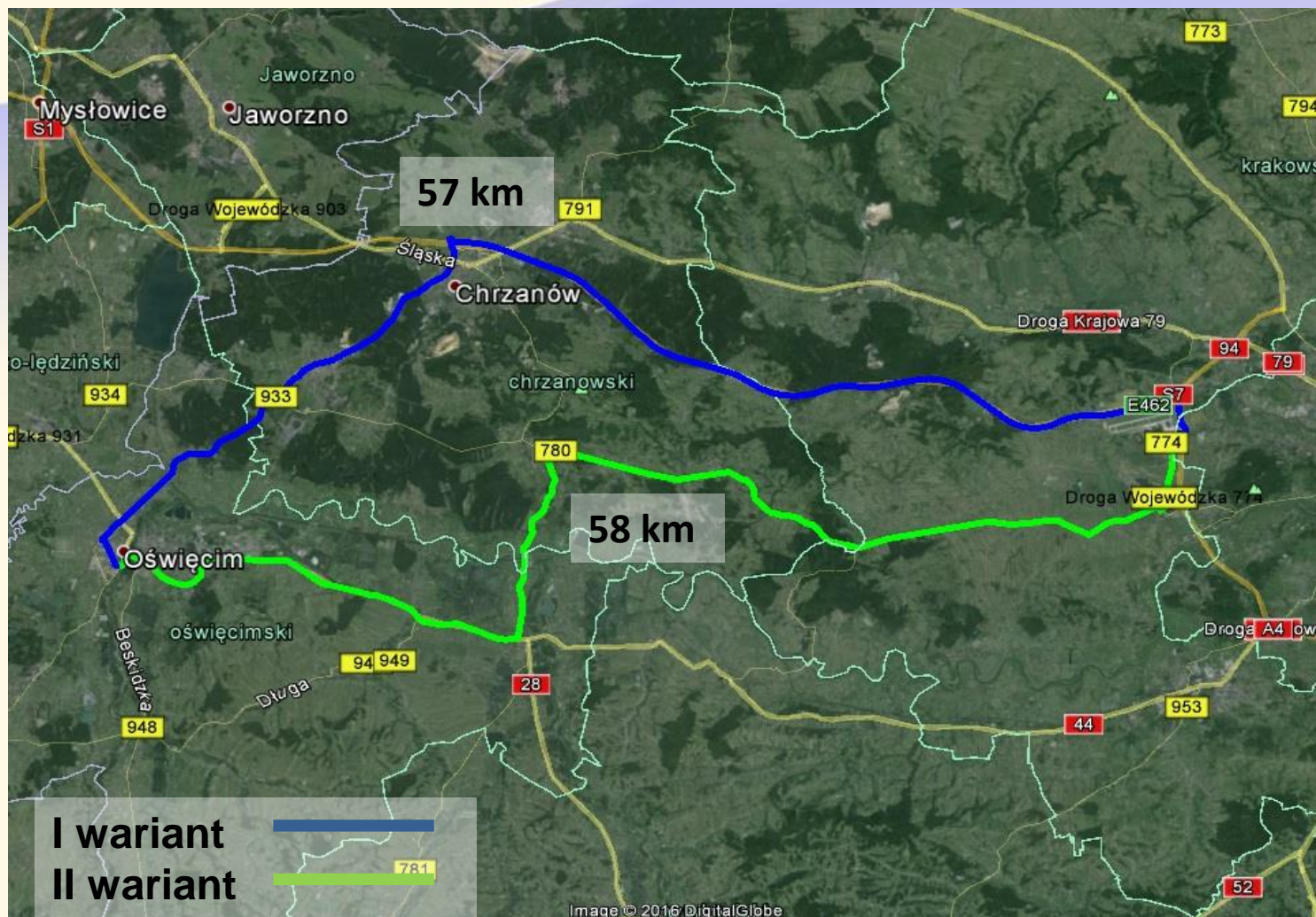
29 lipca 2016 roku (piątek)

Kuria - Lotnisko Wojskowe Balice - Kuria

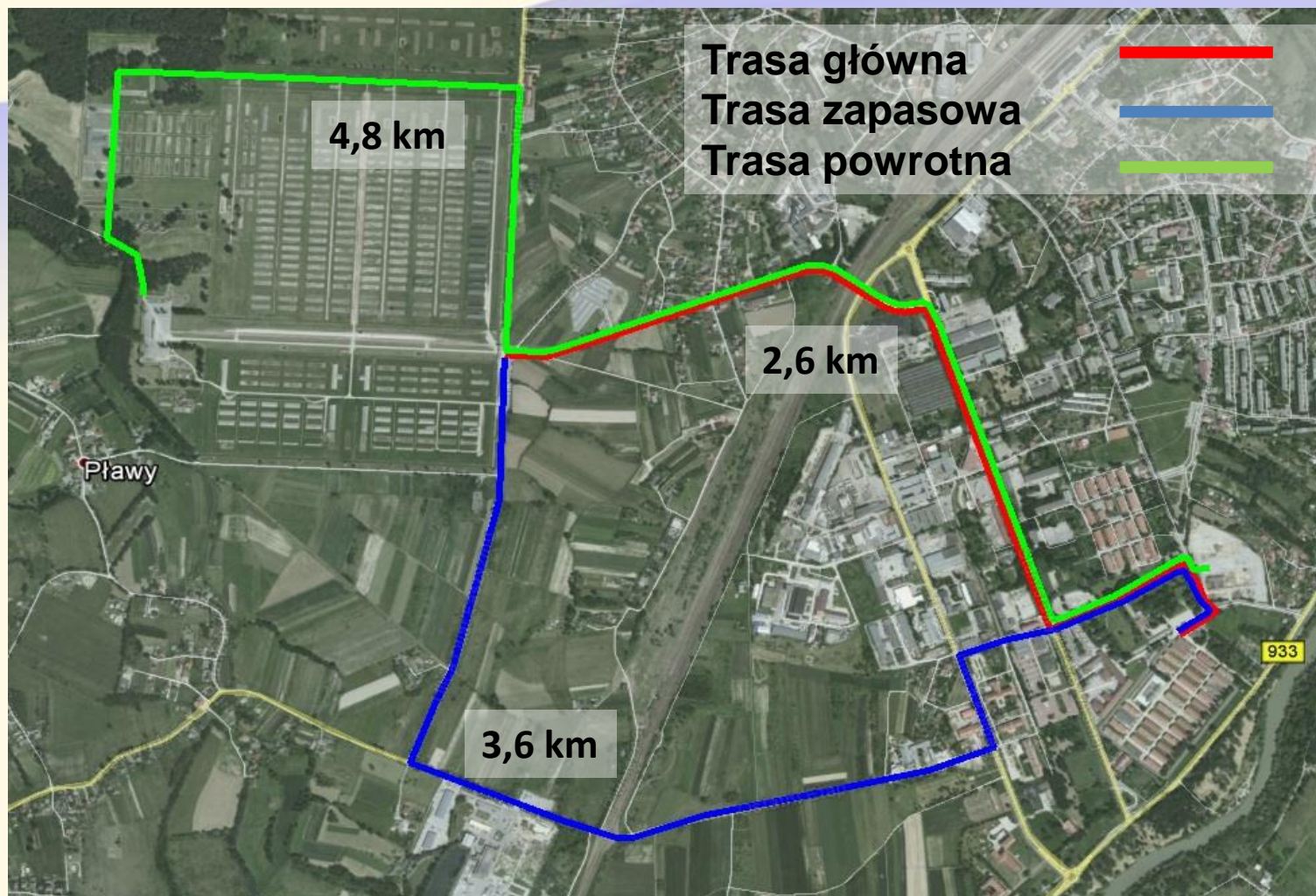




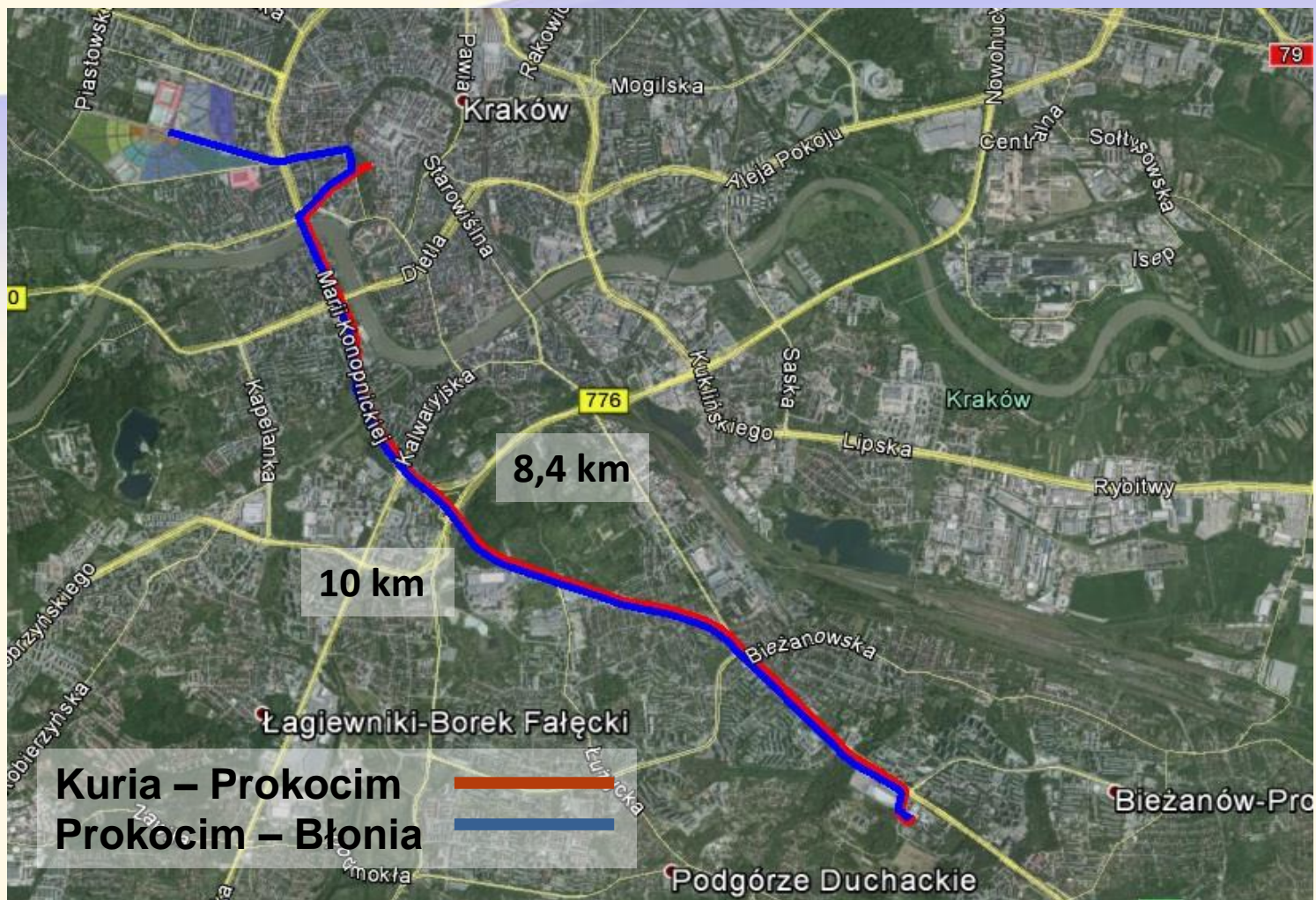
LW Balice – Oświęcim – trasy zapasowe



Muzeum Auschwitz – Brzezinka oraz powrót na lądowisko



Kuria – Prokocim – Błonia





Błonia – Kuria





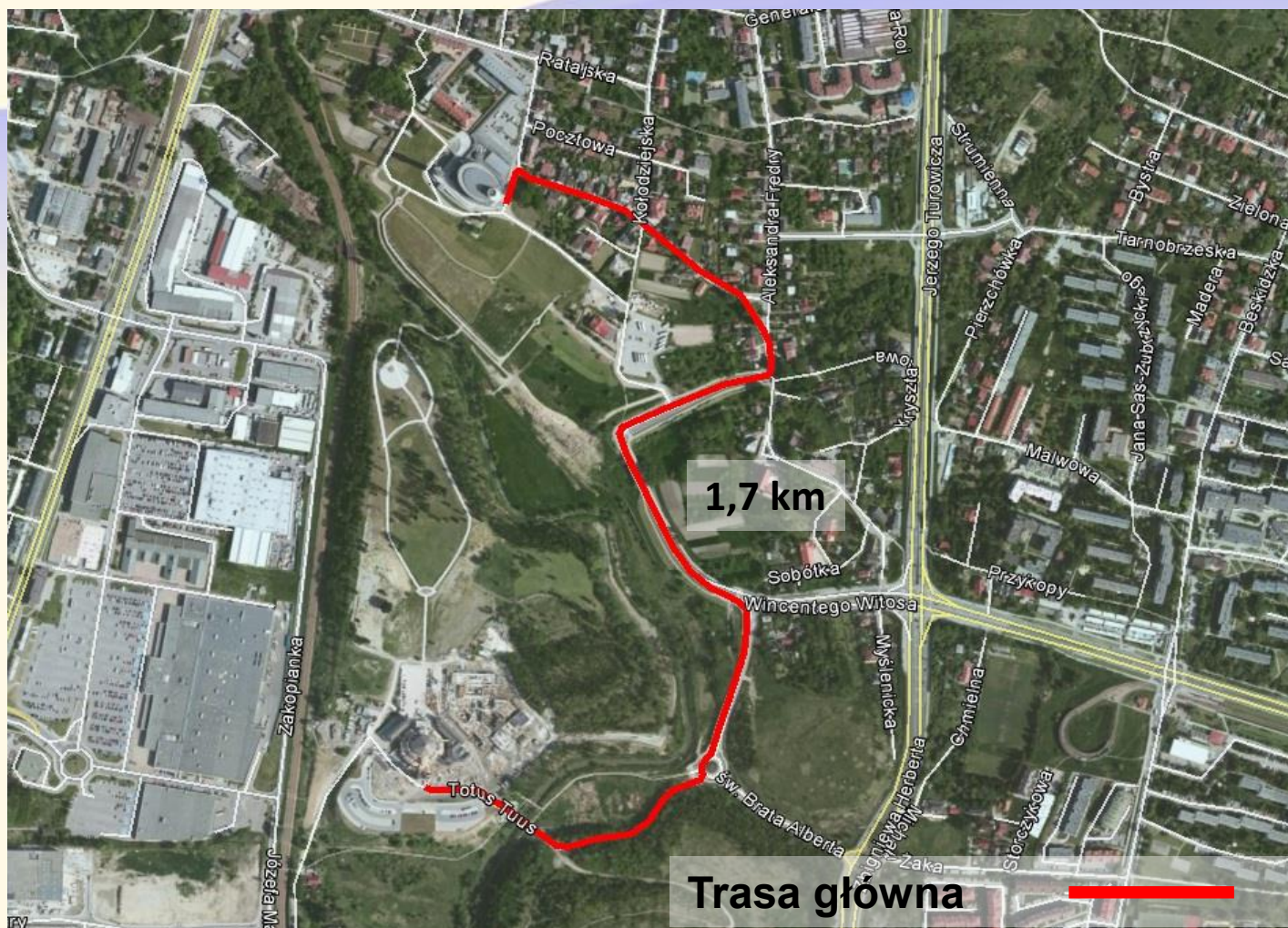
30 lipca 2016 roku (sobota)

Kuria - Łagiewniki





Łagiewniki – Sanktuarium Św. Jana Pawła II



Sanktuarium Św. Jana Pawła II - Kuria



Kuria - Brzegi

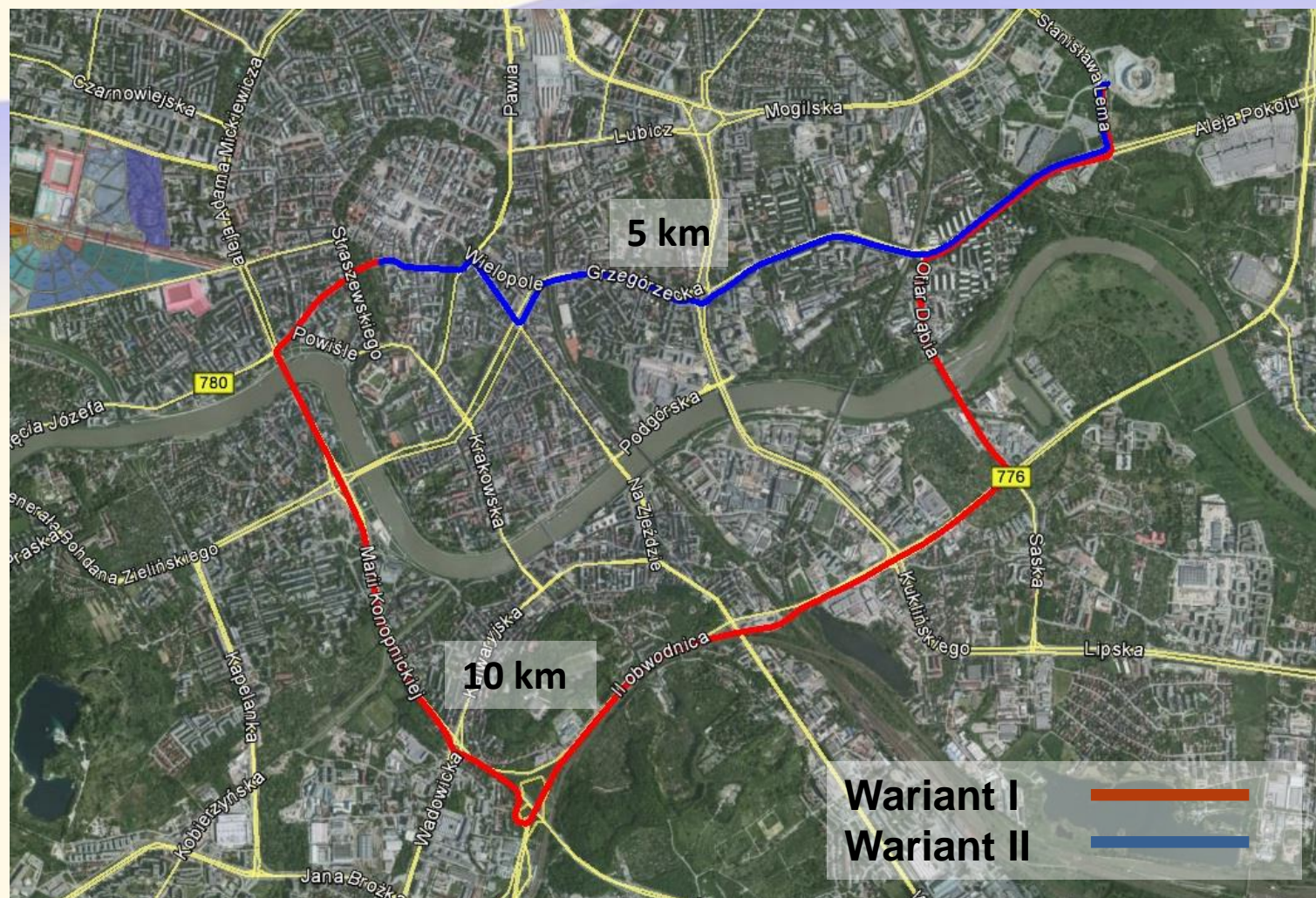


31 lipca 2016 roku (niedziela)

Kuria - Brzegi



Kuria – Tauron Arena



Tauron Arena – LW Balice

